



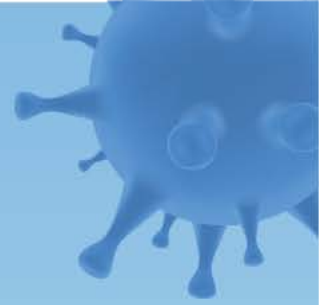
IESB

Au Service de la Santé

OFFRE DE SERVICE

**Importation et Distribution
de Matériel Médico-Chirurgical, Equipement
De Désinfection Hospitalier**





EURL IESB IMPORT EXPORT, une entreprise spécialisée dans le domaine d'importation de tous les produits d'Hygiène cutanée, équipement médical, médicochirurgical.



EURL IESB IMPORT EXPORT se trace comme objectif de contribuer à l'amélioration de la qualité des services de la santé en proposant des équipements de soin médical et paramédical de haut niveau.



NOS FOURNISSEURS

Notre société est en relation pour le moment avec des fournisseurs spécialisés dans le Domaine médical et paramédical.





IESB

Au Service de la Santé

NOS PRODUITS





SC Johnson
PROFESSIONAL
A family company™

 LABORATOIRES
A.C.I.
Un laboratoire au service des professionnels

 **LOS DI**

 **BFC**

SAMSUNG

spécialisée pour le matériel médical

LABORATOIRE ACI

Entreprise Française, spécialisée dans le domaine de désinfection Hospitalier.

SCHULCK

Entreprise Allemande, spécialisée dans le domaine de désinfection Hospitalier.

SC JOHNSON PROFESSIONAL

Entreprise Américaine spécialisée dans le domaine d'hygiène cutanée Distributeur Exclusif en Algérie



STREAM AIR

Entreprise Française, spécialisée dans le traitement d'air

LOS DI

Distributeurs manuel & automatic pour gels & savons

BFC :

Désinfectants , Gel, savons et équipements





SCJohnson
PROFESSIONAL
 A family company™



SOLUTION HYDRO ALCOOLIQUE DERMACOOOL

BACTÉRICIDE, FONGICIDE, VIRUCIDE, TUBERCULOCIDE



6 X 1 L
 2 DISTRIBUTEURS

1000 ML => 3000 DOSES
 50 X GEL STANDARD



GRATIS

SCJohnson
PROFESSIONAL
 A family company™

() LOSDI



DÉSINFECTION SANS RINÇAGE

Solution DERMALCOOL

Solution hydroalcoolique pour la désinfection des mains

DESRIPTIF PRODUIT

Gel hydroalcoolique pour la désinfection rapide des mains sans rinçage. Efficacité biocide à large spectre allée à une excellente tolérance cutanée pour une protection renforcée des mains lors du port de gants. Efficacité bactéricide, virucide, levuricide et mycobactéricide.

UTILISATION

Idéal pour le secteur de la santé ou les environnements de manipulation des denrées alimentaires exigeant des conditions strictes d'hygiène des mains. Convient également pour une utilisation dans les cafétérias, bureaux, salles de repos et espaces publics afin de prévenir la prolifération des germes.

ENVIRONNEMENTS

Secteur médical : utiliser le désinfectant pour les mains selon les recommandations des « Cinq moments pour l'hygiène des mains » de l'Organisation Mondiale de la Santé.

Secteur agroalimentaire : utiliser le désinfectant pour les mains selon les recommandations de la démarche HACCP.

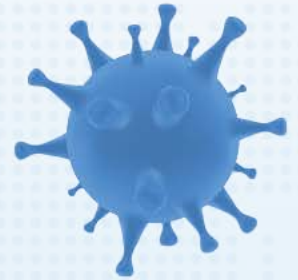
Utilisation générale : utiliser le désinfectant pour les mains après avoir toussé, éternué ou en cas de contact avec des fluides corporels ou des surfaces potentiellement infectées.

MODE D'EMPLOI

Pour une utilisation générale : appliquer 1 à 2 doses directement sur mains propres et frictionner sur toute la surface des mains.

Pour une désinfection selon la norme EN1500 : appliquer 3ml et frictionner sur toute la surface des mains pendant 30 secondes (60 secondes pour une activité virucide).

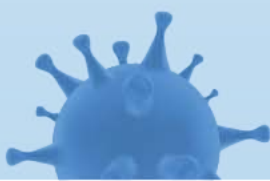
Pour une désinfection chirurgicale selon la norme EN12791 : appliquer 3ml et frictionner sur toute la surface des mains. Répéter autant de fois que nécessaire pour maintenir les mains humides pendant 90 secondes.



FORMAT: GEL



CARACTÉRISTIQUES	AVANTAGES
Activité biocide complète à large spectre	Formule très efficace avec activité bactéricide, virucide, levuricide et mycobactéricide. Élimine 99.999% des germes les plus courants.
Compatibilité cutanée cliniquement prouvée	Excellente compatibilité cutanée prouvée par des tests indépendants.
Contient de l'extrait naturel d'hamamélis astringent	Aide à prévenir le ramollissement cutané en cas de transpiration liée au port de gants.
Formule hypoallergénique	Formule ayant un faible potentiel allergène pour la peau. Évaluée par un toxicologue indépendant et déclarée « Hypoallergénique ».
Gel instantané	S'étale rapidement et facilement. Ne coule pas entre les doigts, évitant ainsi les gouttes ou les éclaboussures liées à l'utilisation de solutions hydroalcooliques liquides.
Utilisation agréable	Ce gel onctueux est extrêmement agréable pour une utilisation fréquente entre deux lavages des mains, grâce aux agents hydratants (Glycérine et Panthénol), favorisant ainsi une observance maximale.
Pas de transfert de goût, évalué selon la démarche HACCP	Lorsqu'il est utilisé conformément aux instructions des sites de production et de préparation alimentaire, le produit n'altère pas la qualité des denrées alimentaires et ne présente aucun risque pour la santé des consommateurs.
Utilisation sans eau	Sèche rapidement sur les mains, pas besoin de rinçage à l'eau. Idéal pour une utilisation hors sanitaires, en toutes circonstances.
Compatible avec les gants	Convient à une utilisation avec des gants en latex, vinyle et nitrile.
Formule sans silicone	Le produit n'a pas d'incidence en cas de contact avec des revêtements de surface ou surfaces peintes.



Solution DERMALCOOL

Solution hydroalcoolique pour la désinfection des mains

CONFORMITÉ RÉGLEMENTAIRE

Produit conforme à la Réglementation Européenne des produits Biocides n° 528/2012. N° d'inventaire biocide 49552.

FICHE DE DONNÉES DE SÉCURITÉ

Pour toute information relative à la sécurité, à l'environnement, à la manipulation, aux premiers soins et à l'élimination du produit, consultez la fiche de données de sécurité qui peut être téléchargée sur www.scjp.com.

PRÉCAUTIONS D'EMPLOI

Utiliser les biocides avec précaution. Avant toute utilisation, lire l'étiquette et les informations concernant le produit.

DURÉE DE CONSERVATION

Ce produit a une durée de conservation de 36 mois à partir de sa date de fabrication.

CONVIENT POUR UNE UTILISATION EN MILIEU AGROALIMENTAIRE

L'utilisation de Deb® InstantGEL Complete conformément au mode d'emploi n'altère pas la qualité et la sécurité des denrées alimentaires. Le produit a été évalué selon la démarche d'analyse des risques HACCP.

Les points de contrôle essentiels suivants ont été identifiés et contrôlés comme suit :

- Impact sur l'odeur et le goût des denrées alimentaires - La formulation a fait l'objet d'un test indépendant selon la méthode « Analyse sensorielle - Méthodologie - Essai triangulaire de la norme BS EN ISO 4120:2007 » et déclarée sans effet néfaste sur les denrées alimentaires.
- Effets toxiques éventuels des composants : une évaluation toxicologique orale indépendante a été réalisée et a conclu à l'absence de risques toxicologiques des denrées alimentaires susceptibles de contenir des traces du produit.

CERTIFICATION VAH

Inclusion dans la liste de désinfectants de la VAH (Verbund für Angewandte Hygiene), l'Association allemande pour l'Hygiène Appliquée:

TESTS PRODUITS

TYPE DE TEST	NORME TESTÉE	CONDITIONS	OBSERVATIONS
Bactéricide	EN1500	In vivo	Le produit a une efficacité bactéricide en 30 secondes (3ml).
	EN12791	In vivo	Adapté à la désinfection chirurgicale des mains par friction - appliquer autant de fois 3ml de produit que nécessaire pour maintenir les mains humides pendant 90 secondes.
	EN1276	In vit ro	Convient à une utilisation dans le secteur agroalimentaire, en industrie, usage privé et professionnel. Le produit a une activité bactéricide en 30 secondes en conditions de propreté sur les 4 souches référentes.
	EN13727	In vit ro	Convient à une utilisation dans le secteur médical. Le produit a une activité bactéricide en 30 secondes en conditions de propreté sur les 4 souches référentes.
Levuricide	EN1650	In vit ro	Convient à une utilisation dans le secteur agroalimentaire, en industrie, usage privé et professionnel. Le produit a une activité levuricide en 30 secondes sur <i>Candida albicans</i> .
	EN13624	In vit ro	Convient à une utilisation dans le secteur médical. Le produit a une activité levuricide en 30 secondes sur <i>Candida albicans</i> .
Mycobactéricide	EN14348	In vit ro	Convient pour une utilisation dans le secteur médical. Possède une activité mycobactéricide contre les <i>Mycobacterium terrae</i> et les <i>Mycobacterium avium</i> (30 secondes).
Virucide	EN14476	In vit ro	Désactive <i>Norovirus Murin</i> (15 secondes), <i>Adénovirus</i> (30 secondes), <i>Poliovirus</i> (60 secondes) et le SARS-CoV-2 (30 secondes). Virucide selon la norme EN14476 actif sur tous les virus enveloppés et non enveloppés, par ex. : virus H1N1, H5N1, H3N2, HAV, HSV-1, HIV-1, HRV, <i>Rota</i> , <i>Filovirus</i> et les virus <i>Coronaviridae</i> .

INGRÉDIENTS

ALCOHOL DENAT., AQUA, GLYCERIN, PANTHENOL, ACRYLATES/C10-30 ALKYL ACRYLATE CROSSPOLYMER, HAMAMELIS VIRGINIANA (WITCH HAZEL) EXTRACT, HAMAMELIS VIRGINIANA (WITCH HAZEL) WATER, AMINOMETYL PROPANOL, TRISODIUM DICARBOXYMETHYL ALANINATE.

ASSURANCE QUALITÉ

Les produits SC Johnson Professional sont fabriqués dans des installations qui satisfont aux exigences des bonnes pratiques de fabrication (BPF) des biens courants et/ou aux exigences des BPF cosmétiques.

Toutes les matières premières utilisées pour la production sont soumises à un processus rigoureux de contrôle qualité avant leur inclusion dans les produits de haute qualité SC Johnson Professional.

Avant d'être expédiés à nos clients, tous les produits finis sont vérifiés minutieusement pour garantir une qualité optimale.

TEST DE COMPATIBILITÉ

Compatibilité avec les gants

Le test BS EN 455-2:2009 mené par un organisme indépendant démontre que Deb InstantGel Complete ne présente aucun effet néfaste sur les propriétés physiques des gants en caoutchouc naturel (latex), vinyle ou en nitrile.

ASSURANCE DE LA SÉCURITÉ DU PRODUIT

Test de compatibilité cutanée

La compatibilité cutanée a été confirmée par des tests dermatologiques cliniques sur des personnes volontaires avec des modèles d'application répétée sous patchs occlusifs. Ces tests et la pratique ont démontré que le produit présente une très bonne compatibilité cutanée. Les rapports des experts en compatibilité cutanée sont disponibles sur demande.

Validation Toxicologique

La toxicité et la stabilité du produit ont été évaluées de manière indépendante. Le produit est déclaré sûr à l'utilisation et conforme à l'ensemble des exigences réglementaires.

Évaluation du risque hypoallergénique

La formulation a été évaluée par un toxicologue indépendant de manière à minimiser ou éliminer le risque de réaction allergique. Elle répond aux critères de la qualification « hypoallergénique » (Delphic Solutions Ltd, Royaume-Uni). Les personnes souffrant d'allergies devraient toujours consulter la liste des ingrédients avant toute utilisation du produit.

RÉFÉRENCE	UNITÉ	QTÉ PAR CARTON
ISG100MLMD	Flacon 100ml	12
ISG400MLMD	Flacon-pompe 400 ml	12
ISG1LPFR	Flacon-pompe 1L	6
ISG1LMD	Cartouche 1 L	6
SAN1LDSSTH	Distributeur 1L - pré-perçé	15
BRK400BLANC	Support blanc avec crochet pour flacon 400ml	à l'unité
PRO00ST	Distributeur désinfection STOP 1L - pré-perçé	15
COU001	Système de commande à coude (1L)	à l'unité

Ces informations et tous les autres conseils techniques reposent sur nos connaissances et notre expérience actuelles. Toutefois, nous déclinons toute responsabilité juridique ou autre, y compris en termes de droits de propriété intellectuelle, notamment droits de brevets. En particulier, aucune garantie, expresse ou implicite, y compris concernant les caractéristiques du produit, au sens juridique du terme, n'est offerte ni ne saurait être déduite. Nous nous réservons le droit d'apporter des modifications selon les progrès technologiques ou autres développements.

SC Johnson
PROFESSIONAL
A family company™





SCJohnson
PROFESSIONAL
 A family company™



SAVON MOUSSE DESINFECTANT

SOLUTION BACTÉRICIDE, FONGICIDE, VIRUCIDE,
 TUBERCULOCIDE



6 X 1 L
2 DISTRIBUTEURS

1000 ML => 3000 DOSES
 50 X SAVON STANDARD



GRATIS



SCJohnson
PROFESSIONAL
 A family company™

() LOSDI



LAVAGE ANTIMICROBIEN

SAVONS MOUSSE DESINFECTANT

Mousse lavante antimicrobienne pour les mains sans parfum

DESCRIPTIF PRODUIT

Mousse lavante antimicrobienne pour les mains sans parfum, contenant du DidecylDimonium. Efficacité bactéricide et levuricide.

UTILISATION

Convient à une utilisation dans le secteur agroalimentaire (fabrication et transformation des aliments), la restauration collective, le secteur médical et les environnements où des niveaux élevés d'hygiène des mains sont requis.

MODE D'EMPLOI

1. Pour un lavage simple : appliquer 1 à 2 doses sur mains mouillées et bien frictionner sur toute la surface des mains pendant 30 secondes. Rincer abondamment à l'eau claire et sécher soigneusement.
2. Pour un lavage des mains selon la norme EN1499 : appliquer 3 doses sur mains MOUILLÉES et bien frictionner sur toute la surface des mains pendant 30 secondes. Rincer abondamment à l'eau claire. Sécher soigneusement.



FORMAT: MOUSSE



CARACTÉRISTIQUES	AVANTAGES
Activité biocide à large spectre	Contient du DidecylDimonium produisant une activité bactéricide et levuricide extrêmement efficace.
Norme EN1499	Norme in vivo européenne bactéricide de référence pour le lavage désinfectant et antiseptique des mains passée en 30 secondes avec 2 ml de produit.
Formule douce	Contient une association d'agents nettoyants d'origine naturelle permettant de garder les mains propres.
Agents hydratants	Contient de la glycérine et est enrichie en dérivés d'huile d'olive, laissant une sensation de douceur et de souplesse après utilisation.
Pas de transfert de goût, évalué selon la démarche HACCP	Lorsqu'il est utilisé conformément aux instructions des sites de production et de préparation alimentaire, le produit n'altère pas la qualité des denrées alimentaires et ne présente aucun risque pour la santé des consommateurs.
Rinçage rapide	La mousse s'élimine facilement à l'eau, sans aucun résidu sur la peau ou sur les lavabos.

SAVONS MOUSSE DESINFECTANT

Mousse lavante antimicrobienne pour les mains sans parfum

CONFORMITÉ RÉGLEMENTAIRE

Produit conforme à la Réglementation Européenne Biocides n°528/2012. N° d'inventaire biocide : 26362. Produit biocide TP1 destiné à l'hygiène humaine.

FICHE DE DONNÉES DE SÉCURITÉ

Pour toute information relative à la sécurité, à l'environnement, à la manipulation, aux premiers soins et à l'élimination du produit, consultez la fiche de données de sécurité qui peut être téléchargée sur www.scjp.com.

DURÉE DE CONSERVATION

Ce produit a une durée de conservation de 24 mois à compter de la date de fabrication.

PRÉCAUTIONS D'EMPLOI

Utiliser les produits biocides avec précaution. Avant toute utilisation, lire l'étiquette et les informations concernant le produit.

CONVIENT POUR UNE UTILISATION EN MILIEU AGROALIMENTAIRE

L'utilisation de PureBAC FOAM Wash conformément au mode d'emploi n'altère pas la qualité et la sécurité des denrées alimentaires.

PureBAC® FOAM Wash a été évalué selon la démarche d'analyse des risques HACCP. Les points de contrôle essentiels suivants ont été identifiés et contrôlés comme suit :

- Impact sur l'odeur et le goût des denrées alimentaires - La formulation a fait l'objet d'un test indépendant selon la méthode « Analyse sensorielle - Méthodologie - Essai triangulaire de la norme BS EN ISO 4120:2007 » et déclarée sans effet néfaste sur les denrées alimentaires.
- Effets toxiques éventuels des composants : une évaluation toxicologique orale indépendante a été réalisée et a conclu à l'absence de risques toxicologiques des denrées alimentaires susceptibles de contenir des traces du produit.

ASSURANCE QUALITÉ

Les produits SC Johnson Professional sont fabriqués dans des installations qui satisfont aux exigences des bonnes pratiques de fabrication (BPF) des biens courants et/ou aux exigences des BPF cosmétiques.

Toutes les matières premières utilisées pour la production sont soumises à un processus rigoureux de contrôle qualité avant leur inclusion dans les produits de haute qualité SC Johnson Professional.

Avant d'être expédiés à nos clients, tous les produits finis sont vérifiés minutieusement pour garantir une qualité optimale.

ASSURANCE SÉCURITÉ PRODUIT

Test de compatibilité cutanée

La compatibilité cutanée a été confirmée par des tests dermatologiques cliniques sur des personnes volontaires avec des modèles d'application répétée sous patchs occlusifs. Ces tests et la pratique ont démontré que le produit présente une très bonne compatibilité cutanée. Les rapports des experts en compatibilité cutanée sont disponibles sur demande.

Validation Toxicologique

La toxicité et la stabilité du produit ont été évaluées de manière indépendante. Le produit est déclaré sûr à l'utilisation et conforme à l'ensemble des exigences réglementaires.

TESTS PRODUITS

TYPE DE TEST	NORME TESTÉE	OBSERVATIONS
Bactéricide	EN1499	Testé sur Escherichia coli (G-ve) en 2 ml et 30 s.
	EN12054	Testé sur Escherichia coli (G-ve), Pseudomonas aeruginosa (G-ve), Enterococcus hirae (G+ve), Staphylococcus aureus (G+ve), Listeria monocytogenes (G+ve) et Salmonella Enterica (G-ve) en 1min
Levuricide	EN1275	Norme passée en 15 minutes. Testé sur Candida albicans

INGRÉDIENTS

AQUA, PEG-33 CASTOR OIL, GLYCERIN, DIDECYLDIMONIUM CHLORIDE, COCAMIDOPROPYLAMINE OXIDE, DECYL GLUCOSIDE, PEG-10 OLIVE GLYCERIDES, DMDM HYDANTOIN, POLYQUATERNIUM-7, TETRASODIUM IMINODISUCCINATE, CITRIC ACID, CI 19140.

CONDITIONNEMENTS

RÉFÉRENCE	UNITÉ	QTÉ PAR CARTON
PBF250ML	Flacon-pompe 250ml	6
PBF1LMD	Cartouche 1L	6
ANT1LDSSTH	Distributeur 1L pré-perçé	15
COU001	Système de commande à coude (1L)	à l'unité

Ces informations et tous les autres conseils techniques reposent sur nos connaissances et notre expérience actuelles. Toutefois, nous déclinons toute responsabilité juridique ou autre, y compris en termes de droits de propriété intellectuelle, notamment droits de brevets. En particulier, aucune garantie, expresse ou implicite, y compris concernant les caractéristiques du produit, au sens juridique du terme, n'est offerte ni ne saurait être déduite. Nous nous réservons le droit d'apporter des modifications selon les progrès technologiques ou autres développements.

SC Johnson
PROFESSIONAL
A family company™

Au Service de la Santé
IESB



SCJohnson
PROFESSIONAL
 A family company™



GEL DOUCHE & SHAMPOING

POUR ESPACE DOUCHE DANS TOUS LES
 ETABLISSEMENTS PUBLICS ET PRIVEE



6 X 1 L
2 DISTRIBUTEURS



GRATIS



SCJohnson
PROFESSIONAL
 A family company™

() LOSDI



LAVAGE - SALISSURES COURANTES

GEL DOUCHE & SHAMPOING

Mousse lavante douce et riche pour mains & corps, parfum « dynamisant »

DESCRIPTIF PRODUIT

Mousse lavante riche pour mains & corps au parfum dynamisant d'agrumes et d'épices. Contient des agents hydratants qui préviennent la sécheresse cutanée.

UTILISATION

Convient à tous types de sanitaires (bureaux et espaces publics) et espaces douche.

MODE D'EMPLOI

- Appliquer une dose sur peau sèche ou mouillée
- Frictionner sur toute la surface de la peau et rincer soigneusement à l'eau claire
- Sécher soigneusement



MOUSSE

CARACTÉRISTIQUES	AVANTAGES
Parfum « dynamisant » contenant des huiles essentielles naturelles	Sensation dynamisante grâce à un parfum oriental frais aux notes de tête de mandarine, d'ylang ylang et de cardamome soutenues par des notes florales de lys et d'iris sur un fond de vanille et de bois de santal.
Mousse douce de haute qualité	Procure un lavage des mains riche qui laisse une sensation de fraîcheur sur la peau après utilisation.
Formule sans savon, au pH adapté à la peau	Préserve le manteau biologique acide de la peau, couche à la surface de la peau qui aide à maintenir l'équilibre bactérien naturel.
Contient de la glycérine et des agents hydratants cutanés à base de panthénol	Agent hydratant qui prévient la sécheresse cutanée et laisse une sensation de douceur sur la peau après utilisation.
Economie d'eau et d'énergie	Le format mousse permet d'économiser jusqu'à 45% d'économie d'eau et de coûts d'énergie associés par rapport aux lotions lavantes.
Très économique	Une seule dose suffit pour un lavage efficace des mains, ce qui fournit jusqu'à 43% de lavages en plus par rapport à une lotion lavante classique.
Facile & rapide à utiliser	Le produit est instantanément délivré sous forme de mousse sur les mains, ce qui réduit le temps d'utilisation. Rapide et facile à rincer, il ne laisse aucun résidu sur la peau ni dans le lavabo.



GEL DOUCHE & SHAMPOING

Mousse lavante douce et riche pour mains & corps, parfum « dynamisant »

CONFORMITÉ RÉGLEMENTAIRE

Le produit est conforme à la Réglementation européenne sur les produits cosmétiques CE n° 1223/2009 (dans sa version modifiée). Contient des agents tensioactifs biodégradables conformément à la Réglementation sur les détergents CE n° 648/2004 (dans sa version modifiée)

FICHES DE DONNÉES DE SÉCURITÉ

Pour toute information relative à la sécurité, à l'environnement, à la manipulation, aux premiers soins et à l'élimination du produit, consultez la fiche de données de sécurité qui peut être téléchargée sur www.scjp.com.

DURÉE DE CONSERVATION

Ce produit a une durée de conservation de 30 mois et plus à compter de la date de fabrication dans son emballage non ouvert à température ambiante. Période après ouverture : voir indications sur l'emballage.

ASSURANCE QUALITÉ

Les produits SC Johnson Professional sont fabriqués dans des installations qui satisfont aux exigences des bonnes pratiques de fabrication (BPF) cosmétiques.

Toutes les matières premières utilisées pour la production sont soumises à un processus rigoureux de contrôle qualité avant leur inclusion dans les produits de haute qualité SC Johnson Professional. Avant d'être expédiés à nos clients, tous les produits finis sont vérifiés minutieusement pour garantir une qualité optimale.

ASSURANCE SÉCURITÉ PRODUIT

Test de compatibilité cutanée

La compatibilité cutanée a été confirmée par des tests dermatologiques cliniques sur des personnes volontaires avec des modèles d'application sous patchs semi-occlusifs pendant 48 heures. Ces tests et la pratique ont démontré que le produit présente une très bonne compatibilité cutanée. Les rapports des experts en compatibilité cutanée sont disponibles sur demande.

Validation Toxicologique

La toxicité et la stabilité du produit ont été évaluées de manière indépendante. Le produit est déclaré sûr à l'utilisation et conforme à l'ensemble des exigences réglementaires.

Test d'irritation oculaire

Formule qui a fait l'objet de tests toxicologiques oculaires indépendants. Son usage est donc adapté à une utilisation pour l'hygiène corporelle des mains, du corps et des cheveux.

TESTS D'EFFICACITÉ

Économie d'eau

Des tests indépendants démontrent que le lavage des mains avec une mousse lavante plutôt qu'une lotion lavante peut réduire la consommation moyenne d'eau jusqu'à 45% (Rapport : Comment un simple changement dans les toilettes peut réduire considérablement la consommation d'eau et les coûts associés. Durrant et McKay, 2011).

INGRÉDIENTS

AQUA (WATER), COCAMIDOPROPYL BETAINE, SODIUM LAURETH SULFATE, GLYCERIN, TEA-LAURYL SULFATE, PEG-7 GLYCERYL COCOATE, PARFUM (FRAGRANCE), PANTHENOL, TETRASODIUM EDTA, TRIETHYLENE GLYCOL, BENZYL ALCOHOL, PROPYLENE GLYCOL, CITRIC ACID, LIMONENE, DMDM HYDANTOIN, METHYLCHLOROISOTHIAZOLINONE, MAGNESIUM NITRATE, MAGNESIUM CHLORIDE, METHYLISOTHIAZOLINONE, CI 19140, CI 42090.

CONDITIONNEMENTS

RÉFÉRENCE	UNITÉ	QTÉ PAR CARTON
ENG250ML	Flacon-pompe 250 ml	6
ENG1L	Cartouche 1 L	6
WRM1LDSSTH	Distributeur 1 L	15

Ces informations et tous les autres conseils techniques reposent sur nos connaissances et notre expérience actuelles. Toutefois, nous déclinons toute responsabilité juridique ou autre, y compris en termes de droits de propriété intellectuelle, notamment droits de brevets. En particulier, aucune garantie, expresse ou implicite, y compris concernant les caractéristiques du produit, au sens juridique du terme, n'est offerte ni ne saurait être déduite. Nous nous réservons le droit d'apporter des modifications selon les progrès technologiques ou autres développements.

SC Johnson
PROFESSIONAL
A family company™

Au Service de la Santé
IESB



SCJohnson
PROFESSIONAL
 A family company™



MOUSSE LAVANTE AZURE FOAM

DOUX POUR LES MAINS ET LES CORPS



3 X U
 AUTOMATIC
 DISPENSER

**ELIMINE PLUS DE 99%
 DE SALISSURES ET DE
 GERMES**



SCJohnson
PROFESSIONAL
 A family company™

() LOSDI



LAVAGE - SALISSURES COURANTES

AZURE FOAM

Mousse lavante douce pour mains & corps, parfum signature Fruit

DESCRIPTIF PRODUIT

Mousse lavante douce pour mains & corps biodégradable, enrichie en agents hydratants, agréablement parfumée. Parfum signature Fruit Croquant. Nettoie les mains et élimine plus de 99 % des salissures et des germes.

UTILISATION

Sanitaires situés dans tous les environnements tertiaires (bureaux, écoles, crèches et espaces publics), le secteur médical et les maisons de retraite.

MODE D'EMPLOI

- Appliquer une dose sur peau sèche ou mouillée
- Frictionner sur toute la surface de la peau
- Rincer soigneusement à l'eau claire
- Sécher soigneusement



FORMAT: MOUSSE



CARACTÉRISTIQUES	AVANTAGES
Parfum signature	Un agréable parfum frais Fruit Croquant pour une expérience de lavage quotidien unique. Conçu selon les préférences d'utilisateurs finaux.
Formule douce	Testée sous contrôle dermatologique et confirme que ce produit ne provoque pas d'irritation cutanée.
Conservateur doux	Spécialement formulée avec un conservateur très doux pour réduire le risque d'irritation cutanée lié à l'utilisation de ce produit.
Certifiée ECARF ¹	Ce produit répond aux critères de l'ECARF (European Centre for Allergy Research Foundation) comme étant bien toléré par les peaux sensibles. (ecarf-siegel.org/en/about-seal)
Contient de la glycérine	Un agent hydratant qui permet de prévenir la sécheresse cutanée et laisse une sensation de douceur sur la peau après utilisation.
Formulée avec une faible valeur de pH (4.0-5.0)	Formulée pour maintenir le manteau acide de la peau - couche à la surface de la peau qui aide à soutenir l'équilibre bactérien naturel.
Élimine plus de 99 % des salissures et des germes	Une seule dose suffit pour obtenir un lavage des mains très efficace lorsque le produit est utilisé selon les instructions.
Facilement biodégradable	La formule et chacun de ses ingrédients contenant du carbone se décomposeront en substances simples et non toxiques en 28 jours ou moins, conformément à la norme OCDE301F.
Certifiée Ecolabel ²	Produit certifié comme ayant un impact environnemental limité après analyse du cycle de vie, de l'extraction des matières premières à la fabrication, l'utilisation et l'élimination des déchets.
Mousse onctueuse de haute qualité	Agréable sensation soyeuse et douce au lavage ; aide à respecter l'observance du lavage des mains.
Pratique, rapide & facile à utiliser	Le produit est instantanément délivré sous forme de mousse sur les mains, prête à l'emploi. Rapide et facile à rincer, il ne laisse aucun résidu sur la peau ni dans le lavabo.
Très économique	Une seule dose suffit pour un lavage efficace des mains. Procure jusqu'à 30 % de lavages en plus. 36% de produit en moins par rapport à une lotion lavante classique.
Economies d'eau	Permet de réaliser jusqu'à 45 % d'économie d'eau par rapport aux lotions lavantes.



AZURE FOAM

Mousse lavante douce pour mains & corps, parfum signature Fruit Croquant

CONFORMITÉ RÉGLEMENTAIRE

Ce produit est un produit cosmétique réglementé et conforme au Règlement (CE) n° 1223/2009 (tel que modifié) relatif aux produits cosmétiques. Contient des agents tensioactifs biodégradables conformément au règlement 648/2004 sur les détergents (tel que modifié).

FICHE DE DONNÉES DE SÉCURITÉ

Pour plus d'informations sur la sécurité, l'environnement, la manipulation, les premiers soins et l'élimination du produit, consultez la fiche de données de sécurité qui peut être téléchargée sur www.scjp.com.

DURÉE DE CONSERVATION

Ce produit a une durée de conservation de 30 mois et plus à compter de la date de fabrication dans son emballage non ouvert à température ambiante. Période après ouverture : voir indications sur l'emballage.

ASSURANCE QUALITÉ

Les produits SC Johnson Professional sont fabriqués dans des installations qui satisfont aux exigences des bonnes pratiques de fabrication (BPF) cosmétiques.

Toutes les matières premières utilisées pour la production sont soumises à un contrôle qualité rigoureux avant d'être utilisées pour la fabrication de nos produits de haute qualité.

Tous les produits finis sont soumis à des tests de qualité intensifs avant d'être expédiés à nos clients.

CERTIFICATIONS

Label de qualité ECARF

Ce produit répond aux critères de tolérance cutanée de l'ECARF (European Centre for Allergy Research Foundation/ Fondation européenne pour la recherche sur les allergies).

Les produits cosmétiques peuvent recevoir ce label lorsqu'ils répondent aux critères suivants :

1. Évaluation du risque quantitatif des composants du produit en termes de potentiel de sensibilisation, en tenant compte de leurs conditions d'utilisation et des quantités spécifiées
2. Essais cliniques supervisés médicalement et suivis par des volontaires atteints de dermatite atopique.
3. Système de gestion de contrôle qualité agréé

Pour plus d'informations, rendez-vous sur <http://ecarf-siegel.org/en/about-seal>.

Certification Ecolabel

Azure FOAM est certifié par l'Ecolabel européen* : numéro d'enregistrement IE/030/003.

Ce produit répond aux exigences strictes de l'Ecolabel européen, label à but non lucratif valorisant l'excellence environnementale. La certification européenne officielle met en avant les produits conçus pour avoir un impact environnemental réduit, notamment sur les écosystèmes aquatiques, contenant des composants plus écologiques et réduisant au maximum la production de déchets grâce à une diminution de la quantité d'emballages.

Plus d'informations sur www.ecolabel.eu

ASSURANCE SÉCURITÉ PRODUIT

Test de compatibilité cutanée

La compatibilité cutanée a été confirmée par des tests dermatologiques cliniques sur des personnes volontaires avec des modèles d'application sous patches semi-occlusifs pendant 48 heures consécutives. Ces tests et la pratique ont démontré que le produit n'est pas irritant lors de son utilisation

Évaluation de la sécurité du produit

La toxicité humaine et la stabilité du produit ont été évaluées de manière indépendante. Le produit est déclaré sûr à l'utilisation. Adapté à une utilisation sur les mains & corps des adultes et des enfants de tout âge.

TESTS D'EFFICACITÉ

Formule douce

Azure Foam n'a pas démontré de potentiel irritant ou de sensibilisation cutanée après avoir effectué un test HRIPT (Human Repeat Irritation Patch Test) indépendant pendant 8 semaines.

Économies d'eau

Des tests indépendants montrent que se laver les mains avec une mousse lavante plutôt qu'avec une lotion lavante peut réduire la consommation moyenne d'eau jusqu'à 45% (Source : Rapport "Comment un simple changement dans les toilettes peut réduire considérablement la consommation d'eau et les coûts associés" Durrantet McKay, 2011).

Élimination des salissures

Les mains de volontaires en bonne santé ont été prélavées, traitées avec une salissure artificielle et lavées avec une dose (0,7 ml) de mousse Azure FOAM. Les salissures résiduelles et l'efficacité lavante, respectivement, ont été déterminées après chaque procédure de lavage et dans cet essai, 99,4% des salissures visibles ont été éliminées.

Élimination des germes

0,7 ml d'Azure Foam a été testé selon la méthode EN1499:2013 sur E.coli k12 pendant un temps de lavage de 30 secondes. Les résultats montrent que Azure Foam a atteint une réduction de $2.34 \log_{10}$.

CONDITIONNEMENTS

RÉFÉRENCE	UNITÉ	QTÉ PAR CARTON
AZU1L	Cartouche 1 L	6
AZU12LTF	Cartouche pour distributeur automatique 1,2 L	3
AZU2LT	Cartouche 2 L	4
TPW1LDS	Distributeur transparent Quick-View™ 1 L (blanc)	15
V DS/CHR1LD	Distributeurs 1 L	15
WHB2LDP	Distributeur 2 L	8
TF2WHI/TF2BLK	Distributeurs automatiques 1,2 L	8

INGRÉDIENTS

AQUA (WATER), SODIUM LAURETH SULFATE, PEG-7 GLYCERYL COCOATE, GLYCERIN, COCAMIDOPROPYL BETAINE, SODIUM BENZOATE, PARFUM (FRAGRANCE), CITRIC ACID, BLUE 1 (CI 42090).

Ces informations et tous les autres conseils techniques reposent sur nos connaissances et notre expérience actuelles. Toutefois, nous déclinons toute responsabilité juridique ou autre, y compris en termes de droits de propriété intellectuelle, notamment droits de brevets. En particulier, aucune garantie, expresse ou implicite, y compris concernant les caractéristiques du produit, au sens juridique du terme, n'est offerte ni ne saurait être déduite. Nous nous réservons le droit d'apporter des modifications selon les progrès technologiques ou autres développements.

SC Johnson
PROFESSIONAL
A family company™

Au Service de la Santé
IESB



GEL DERMALCOOL + INOX DISPENSER A COUDE

NE COLLE PAS S'EVAPORE EN



ANTI MICROBIEN BACTÉRICIDE, FONGICIDE, VIRUCIDE

15 X 1L =



3 X

DISTRIBUTEURS

GRATIS

SC Johnson
PROFESSIONAL
A family company™

() LOSDI





DISTRIBUTEUR ACIER INOX. COMMANDE AU COUDE POUR FLACOM 1 LITRE

Distributeur mural en inox pour savon et gel est adapté au flacon de 1 litre de type Airless.

GEL HYDRO ALCOOLIQUE DERMALCOOL

GEL HYDRO ALCOOLIQUE POUR
L'ANTISEPTIE ET LA DÉCONTAMINATION À
SEC DES MAINS À ÉVAPORATION RAPIDE
>70% ETHANOL



CARACTERISTIQUES PHYSICO-CHIMIQUES :

Gel thixotrope, légèrement parfumé.
Densité à 20°C : $0,86 \pm 0,02$.
pH du produit concentré : neutre.
Point éclair : 22°C.
Indice de réfraction à 20°C : $1,366 \pm 0,002$.
Point de gel : $< -25^{\circ}\text{C}$.
Préparation à base d'éthanol, d'agent gélifiant neutralisé et de parfum.
Biocide destiné à l'hygiène humaine TP01 -
Règlement Biocide 528/2012. Composition : éthanol
(CAS n° 64-17-5) : 71,3% v/v.

SECURITE / ENVIRONNEMENT :

- Inflammable.
- Usage externe, sur peau saine seulement.

- Peut-être utilisé dans tous les domaines (médical, paramédical...).
- Garantit une parfaite hygiène des mains Traitées
- Large spectre antimicrobien : **bactéricide, fongicide, virucide**
- Parfum léger et agréable.
- Utilisation dans les domaines des collectivités mais aussi duparamédical.
- Pas besoin de rincer, simple d'utilisation.

NORMES DE DESINFECTION :

- ° EN 1276, temps de contact 30 secondes.
- ° EN 1650, temps de contact 30 secondes.
- ° EN 1500, temps de contact 60 secondes.
- * Actif sur les virus enveloppés (virus de la vaccine, H1N1) selon la norme EN 14476 à 20°C et en 30 secondes.

Actif sur :

H1N1, HIV, Rota virus, Herpès simplex, BVDV (indicateur de l'hépatite C), PRV (indicateur de l'hépatite B), MNV (murin norovirus, virus modèle pour l'étude des norovirus humains), Polio virus

Utilisation : Appliquer sur mains propres une dose de gel.

-Frotter les mains et poignets pendant 30 secondes au moins jusqu'à évaporation complète du produit.

- Ne pas rincer ni sécher.

- **Conditionnement : 1L**



DERMALCOOL

LOTION HYDRO ALCOOLIQUE NE COLLE PAS
S'ÉVAPORE EN 30SEC

**ANTI MICROBIEN BACTÉRICIDE,
FONGICIDE, VIRUCIDE**



100
ML



200
ML



500
ML



1 L



5 L

96 U



40 U



24 U



12 U



3 U



LOTION HYDRO ALCOOLIQUE DERMALCOOL

LOTION HYDRO ALCOOLIQUE POUR
L'ANTISEPTIE ET LA DÉCONTAMINATION À
SEC DES MAINS À ÉVAPORATION RAPIDE
>70% ETHANOL



CARACTERISTIQUES PHYSICO-CHIMIQUES :

Gel thixotrope, légèrement parfumé.
Densité à 20°C : 0,86 ± 0,02.
pH du produit concentré : neutre.
Point éclair : 22°C.
Indice de réfraction à 20°C : 1,366 ± 0,002.
Point de gel : < -25°C.
Préparation à base d'éthanol, d'agent gélifiant neutralisé et de parfum.
Biocide destiné à l'hygiène humaine TP01 -
Règlement Biocide 528/2012. Composition : éthanol
(CAS n° 64-17-5) : 71,3% v/v.

SECURITE / ENVIRONNEMENT :

- Inflammable.
- Usage externe, sur peau saine seulement.

- Peut-être utilisé dans tous les domaines (médical, paramédical...).
- Garantit une parfaite hygiène des mains Traitées
- Large spectre antimicrobien : **bactéricide, fongicide, virucide**
- Parfum léger et agréable.
- Utilisation dans les domaines des collectivités mais aussi duparamédical.
- Pas besoin de rincer, simple d'utilisation.

NORMES DE DESINFECTION :

- ° EN 1276, temps de contact 30 secondes.
- ° EN 1650, temps de contact 30 secondes.
- ° EN 1500, temps de contact 60 secondes.
- * Actif sur les virus enveloppés (virus de la vaccine, H1N1) selon la norme EN 14476 à 20°C et en 30 secondes.

Actif sur :

H1N1, HIV, Rota virus, Herpès simplex, BVDV (indicateur de l'hépatite C), PRV (indicateur de l'hépatite B), MNV (murin norovirus, virus modèle pour l'étude des norovirus humains), Polio virus

Utilisation : Appliquer sur mains propres une dose de gel.

-Frotter les mains et poignets pendant 30 secondes au moins jusqu'à évaporation complète du produit.

- Ne pas rincer ni sécher.

- **Conditionnement :**

100ml, 200ml, 500ml, 1L, 5L



DERMALCOOL

GEL HYDRO ALCOOLIQUE NE COLLE PAS
S'ÉVAPORE EN 30SEC

**ANTI MICROBIEN BACTÉRICIDE,
FONGICIDE, VIRUCIDE**



100
ML



250
ML



500
ML



1 L



5 L

96 U



28 U



15 U



12 U



4 U



GEL DESINFECTANT DERMALCOOL

GEL HYDRO ALCOOLIQUE POUR
L'ANTISEPTIE ET LA DÉCONTAMINATION À
SEC DES MAINS À ÉVAPORATION RAPIDE
>70% ETHANOL



Informations chimiques :

- Lotion transparente, légèrement parfumé.
- Viscosité (Brookfield à 20°C):4000-5000 mPa.s.
- Densité à 20° C : 0,88 ± 0,01.
- pH du produit concentré : 6,5 ± 0,5.

Sécurité et environnement :

Facilement inflammable.

Précautions d'emploi: usage externe, sur peau saine seulement.

- Peut-être utilisé dans tous les domaines (médical, paramédical...).

- Garantit une parfaite hygiène des mains traitées

- Pas besoin de rincer, simple d'utilisation.

- Large spectre anti-microbien :
bactéricide, fongicide, virucide

Testé selon les normes :

EN 1040, EN 1275, EN 1500, EN 12791,
EN 14348,...

Actif sur :

H1N1, HIV, Rotavirus, Herpès simplex,
BVDV (indicateur de l'hépatite C),
PRV (indicateur de l'hépatite B),
MNV (murin norovirus, virus modèle pour l'étude
des norovirus humains), Polio virus

Domaine d'utilisation :

- 1-Peau (mains, poignets etc...)
- 2-Tissus (vêtements, tapis etc..)
- 3- Objet d'utilisation quotidienne

Utilisation :

Vaporiser sur mains propres ,tissus ou objet une dose de lotion.
Frotter les mains et poignets pendant 30 secondes au
moins, jusqu'à évaporation complète du produit. Ne pas
rincer ni sécher.

Conditionnement : 100ml, 250ml ,500ml ,1L et 5L



SAVON DESINFECTANT PUREBAC

ANTI MICROBIEN BACTÉRICIDE, FONGICIDE, VIRUCIDE

ANTI HIV , SALMONELLA TYPHI LISTERIA
MONOCYTOGENES , CANDIDA ALBICANS

4 X 5 L



3 X 5 L



SC Johnson
PROFESSIONAL
A family company™

LOS DI

BFC



SAVON DESINFECTANT PUREBAC

SAVON AN TISEPTIQUE POUR LE LAVAGE HYGIENIQUE DES MAINS



- Combine nettoyage, protection de la peau et élimination des germes.
- Bactéricide, fongicide et virucide.
- Réduit les risques de contamination.
- Actif vis-à-vis du virus Salmonell, HIV, typhi, monocytogenes, Candida albicaister Lanias ...
- Conforme aux exigences de la norme Européenne EN 1499 (lavage hygiénique des mains)
- Respecte la peau même en usage fréquent.
- Parfum léger.

INFORMATIONS PHYSICO-CHIMIQUES :

- Liquide limpide, incolore à jaune, visqueux, odeur légère citronnée.
- pH du produit concentré : 6,5 - 7,4.
- Densité : 1,01 ± 0,02.
- Totalement soluble à l'eau.
- Tensioactifs non ionique et cationique, amphotère, surgraissants d'origine naturelle.

Biocides CE 98/8 : substances actives notifiées à l'annexe II :
TP 1 hygiène humaine chlorure de didécyl diméthyl ammonium
CAS n°7173-51-5 (0,5% m/m), polyaminopropyl biguanide
CAS n°27083-27-8 (0,4% m/m), alcool isopropylique (0,2% m/m).

Bactéricide : EN 1040 30s, Listeria, Salmonella, SARM (Staph. A);
NF T 72-171, EN 1276; EN 1499 1.5 ml en 30s.
Levuricide : EN 1275 Candida, NF T 72-301, 30s.
Virucide : actif en 30s sur Adenovirus, Rotavirus, Poliovirus, HIV et H1N1 selon la méthodologie de la norme EN 14476.

UTILISATION :

- Conditionné en distributeur facilement rechargeable, assure un usage pratique et économique
- Appliquer une dose de produit sur la peau mouillée : frotter mains, avant-bras, espaces interdigitaux, pourtour des ongles, pendant 30 secondes au moins. Renouveler si nécessaire ou selon protocole en place. Rincer soigneusement à l'eau claire.
- Essuyer et sécher avec un essuie-main à usage unique ou un séchoir à air chaud.
- Stockage : entre 0° et 40°, craint le gel.
- Conservation : 3 ans dans des conditions normales.

Conditionnement : 1L et 5L



SC Johnson
PROFESSIONAL
 A family company™



SAVON DOUX PUREBAC

TRES DOUX POUR LA MAIN A USAGE
 HAUTEMENT FREQUENT

TOLERANT POUR LA PEAU



SC Johnson
PROFESSIONAL
 A family company™

() LOSDI

IESB BFC



SAVON DOUX PUREBAC

SAVON DOUX PUREBAC EST UN SAVON TRÈS DOUX POUR LA PEAU ET ADAPTÉ AUX LAVAGES À HAUTE FRÉQUENCE



Informations chimiques :

- Liquide limpide visqueux, légèrement jaune.
- Parfumé
- pH du produit pur : 6.5 environ
- Masse volumique : 1 g/cm³ environ.
- Totalement diluable à l'eau.
- Mélange de tensioactif moussant, de tensioactifs doux, et de parfum.

Sécurité et environnement :

- Ne pas mélanger avec d'autres produits.
- Non classé toxicologiquement.
- Ne pas rejeter le produit concentré dans l'environnement

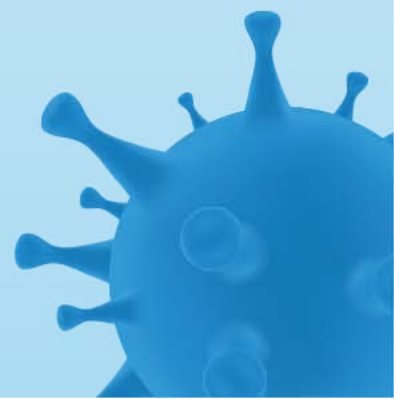
- Particulièrement recommandé pour les endroits nécessitant un lavage des mains très fréquent (hôpitaux, maternités, crèches...)
- Ne dessèche pas la peau, enrichi en glycérine végétale.
- Contient des agents tensioactifs doux à haute tolérance cutanée.
- Effet apaisant grâce à l'action de l'allantoïne.
- Respecte le pH physiologique de la peau.
- Formule adoucie, assouplit l'épiderme, et laisse une odeur discrète et agréable sur les mains.

Utilisation :

- Mouiller les mains.
- Déposer une noix de SAVON DOUX PUREBAC dans le creux de la main.
- Se frotter les mains pendant au moins 30 secondes.
- Rincer à l'eau claire et sécher soigneusement.

Conditionnement :

1L, 5L





(1)

DESINFECTANT DDSSH EN SPRAY

ANTI MICROBIEN BACTÉRICIDE,
FONGICIDE, VIRUCIDE

**POUVOIR DEGRAISSANT
+ NON CORISIF**

12 X 1L =  **4/3 X 5L =** 

SC Johnson
PROFESSIONAL
A family company™

() LOSDI



(1) DETERGENT DESINFECTANT POUR SURFACES HAUTES



ELFE SOL ET SURFACE DDSH PE

ELFE SOL ET SURFACE PE EST UN
NETTOYANT BACTÉRICIDE FONGICIDE
VIRUCIDE PRÊT À L'EMPLOI



-DESINFECTANT HAUT NIVEAU SOL SURFACE contient un fort pouvoir dégraissant, il est multi-surfaces et polyvalent.

-Il nettoie et désinfecte en une seule opération.

-Il est également Compatible avec le contact Alimentaire

-Non classé toxicologiquement et ininflammable, son format est pratique et ergonomique.

Conditionnement : 1L et 5L

Informations chimiques :

- Liquide limpide, odeur agréablement parfumée.
- Contient du Chlorure de didactyle diméthyle ammonium :1,75 g/L.
- Densité à 20°C : 1,00 ± 0,05.
- pH :12± 0,05.
- Solution aqueuse de composés organiques, tensioactifs, mouillants, séquestrant du calcaire, ammonium quaternaire, et Parfum.
- Bactéricide, fongicide, virucide et tuberculoïde.
- Désodorisant.
- Actif en eau dure (calcaire).
- Multi surfaces, n'attaque pas les support (acier, alliages légers, plastiques...).
- Testé suivant les normes : EN13727 / EN1276 / EN13697 / EN1650/EN14476

Utilisation :

Appliquer par pulvérisation puis laisser agir de 5 à 30 minutes.

Essuyer à l'éponge humide ou de préférence à l'aide d'une lavette microfibre.



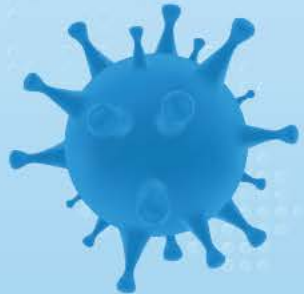
DESINFECTANT SOL & SURFACE

ANTI MICROBIEN BACTÉRICIDE,
FONGICIDE, VIRUCIDE

**NETTOIE , DESINFECTE, DESODORISE,
DEGRAISSE**



(3/4) X 5L =



SC Johnson
PROFESSIONAL
A family company™

() LOSDI

BFC



ELFE SOL ET SURFACE

ELFE SOL ET SURFACE EST UN
NETTOYANT BACTÉRICIDE FONGICIDE
VIRUCIDE CONCENTRÉ



-DESINFECTANT HAUT NIVEAU SOL

SURFACE contient un fort pouvoir dégraissant, il est multi-surfaces et polyvalent.

-Préparation liquide prête à l'emploi à usage professionnel. Et dilué de 2% à 4% en cas d'une désinfection simple.

-Il nettoie et désinfecte en une seule opération.

-Il est également Compatible avec le contact Alimentaire

-Non classé toxicologiquement et ininflammable, son format est pratique et ergonomique.

Informations chimiques :

-Liquide limpide, odeur agréablement parfumée.

-Contient du Chlorure de didactyle diméthyle ammonium : 1,75 g/L.

-Densité à 20°C : $1,00 \pm 0,05$.

-pH : $12 \pm 0,05$.

-Solution aqueuse de composés organiques, tensioactifs, mouillants, séquestrant du calcaire, ammonium quaternaire, et Parfum.

-Bactéricide, fongicide, virucide et tuberculoïde.

-Désodorisant.

-Actif en eau dure (calcaire).

-Multi surfaces, n'attaque pas les support (acier, alliages légers, plastiques...).

-Testé suivant les normes : EN13727 / EN1276 / EN13697 / EN1650/EN14476

-Conditionnement en bidons de 5L & flacons

Utilisation :

Appliquer (après la dilution) par pulvérisation ou manuellement puis laisser agir de 5 à 30 minutes.



ELFE DESINFECTANT DE SURFACE PAR VOIE AERIENNE

**ANTI MICROBIEN BACTÉRICIDE,
FONGICIDE, VIRUCIDE
UTILISABLE PAR TOUT APPAREIL DE DSVA**

12 X 1L = 

(4/3) X 5L = 

SC Johnson
PROFESSIONAL
A family company™

() LOSDI

 **BFC**

ELFE DESINFECTANT DE SURFACE PAR VOIE AERIENNE

DÉSINFECTANT DE SURFACE, PAR VOIE AÉRIENNE À BASE D'ACIDE PÉRACÉTIQUE.



- Bactéricide, virucide, fongicide, sansformol, phénol, ammoniumsniichlore.
- Utilisable avec tout appareil de DSVIA.
- Idéal pour les milieux médicalisés.
- Prêt à l'emploi, ne pas diluer.

Utilisation :

1. Placer le produit prêt à l'emploi dans le réservoir de l'appareil de DSVIA.
2. Placer l'appareil au centre de la pièce préalablement nettoyée et ajuster la programmation en calculant le volume à traiter. (CF notice d'utilisation de l'appareil de DSVIA utilisé)
3. Mettre l'appareil en marche et quitter la pièce.
4. Après le temps de contact de 2h. vérifier la pièce efficacement avant réutilisation.

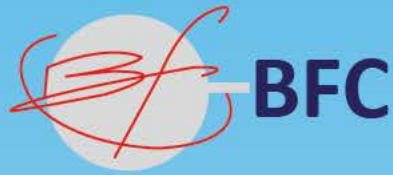
- Ne pas remettre le produit usagé dans son bidon d'origine
- Ne pas mélanger avec d'autres produits.
- Ne pas diluer.

Sécurité :

Ce produit est classé irritant pour les yeux et la peau. Le port de gant est conseillé.

- Désinfectants ansaldéhydes, contient moins de 1% d'acide péracétique.

Conditionnement : 5L et 1L



ELFE AEROSOL DSVA 50ML

ANTI MICROBIEN, BACTÉRICIDE,
FONGICIDE, VIRUCIDE

**UTILISABLE 1 FOIS, COUVRE 50M³,
STABILITE 7 JOURS**

CONTRE LA BIO CONTAMINATION



24 X 50ML =



SC Johnson
PROFESSIONAL
A family company™

() LOSDI



ELFE AEROSOL DAVA 50 ML

L'AÉROSOL DÉSINFECTANT L'ATMOSPHÈRE ET SURFACES NE LAISSE PAS DE TRACE

- Désodorise grâce à une évaporation rapide.
- Bactéricide, fongicide et virucide, sans formol, phénol, chlore ni peroxyde.
- Pratique et sans danger d'utilisation.
- Compatible avec le contact alimentaire.



Utilisation:

- Eteindre toutes les sources de chaleur (chauffage, Lampe...)
- Fermer les ouvertures et positionner l'aérosol au centre de la surface à traiter.
- Percuter l'aérosol et sortir.
- Laisser agir au moins 30min. Aérer après usage.
- 1 aérosol traite jusqu'à 50Gm3 maximum.

Précaution d'emploi :

Bactéricide en 5min (EN13727 & EN14561)

Fongicide en 15min (EN13624 &

EN14562) Virucide en 30min (EN14476)

Actif sur les virus HBV et HIV

CONDITIONNEMENTS :

Carton de 24u.





ELFE DESINFECTANT APA & PRE DESINFECTANT

BIOCIDE TP2 & TP4
STABILITE DE 7 À 28 JOURS

**PRE & DESINFECTANT POUR INSTRUMENTS
MEDICAL DILUABLE 2% 4%**



4/3 X 5L =



() LOSDI





ELFE DESINFECTANT MEDICAL APA



BIOCIDES TP2 et TP4

Préparation liquide prête à l'emploi à usage professionnel. Et dilué de 2% à 4% en cas d'une désinfection simple.

Désinfection intermédiaire : 10 min

Désinfection de haut niveau : 30 min

NATURE CHIMIQUE

Peroxyde d'hydrogène <8% v/v (CAS 7722-84-1) / Acide

Peracétique <0,2% v/v (CAS 79-21-0)

CARACTERISTIQUES

PHYSICO CHIMIQUES

Aspect : liquide

Couleur : incolore

Odeur : Aucun(e)

pH à l'état pur : $3,6 \pm 0,5$

Densité à 20°C : 1,030 g/cm³

Solubilité dans / miscibilité avec l'eau : complète

T° d'ébullition initiale (°C) : >90

USAGES ET PROPRIETES

-ELFE DESINFECTANT APA est un désinfectant à large spectre pour toute instrumentation.

-ELFE DESINFECTANT APA est stable, non moussant, faiblement corrosif.

„Domaines d'application

- A utiliser sans préparation.
- Trempage sans attente.
- Stabilité pendant 7 jours Minimum pour 50 trempages et 28 jours Maximum quelle que soit la température ambiante.
- Testé bio-compatible et non sensibilisant.
- Compatible avec les matériels thermosensibles.
- Biodégradable après l'usage.
- Préviend la formation des biofilms.

Désinfectant à froid pour la désinfection manuelle des dispositifs médicaux thermosensibles.

ELFE DESINFECTANT APA est conforme aux normes européennes (EN), et françaises (AFNOR) :

- Bactéricide : EN 1040 / NFT 72 171 / EN 1276, en 5 minutes

- Fongicide : EN 1275 / EN 1650, en 5 minutes

- Sporicide : NFT 72 231, en 30 minutes

- Virucide : NFT EN 14476+A1 en 5 minutes

„MODE D'EMPLOI

-Préparer un bain à 2% ou 4% en cas de souillures importantes dans de l'eau froide ou tiède (non chaude).

-Plonger intégralement l'instrumentation le plus rapidement possible après utilisation (pneumotachographe, pinces, ciseaux ouverts...).

Pour les endoscopes, le liquide doit circuler dans toutes les lumières.

Laisser agir 15 minutes. Rincer avec de l'eau claire (pure).

PRECAUTIONS D'EMPLOI

Utiliser ce biocide avec précaution. Avant toute utilisation, lisez l'étiquette et les informations concernant le produit.

Produit à manipuler en suivant une bonne hygiène industrielle et des procédures de sécurité. Eliminer rapidement des yeux. Si un contact avec les yeux ou la peau est possible, porter les protections appropriées.

Ne pas mélanger à d'autres produits.

Ne pas exposer aux rayons du soleil.

Ne pas utiliser sur les métaux lourds ou matériaux cuivreux. En cas de doute, il est recommandé de faire un test sur la surface à traiter.

Reproduire l'étiquetage si transvasement dans un autre contenant.

Eliminer le produit et son récipient en tant que déchet dangereux sous l'entière responsabilité du détenteur de ce déchet. Ne pas rejeter les résidus dans les égouts et les cours d'eau.

En cas d'inhalation, donner de l'air frais, consulter un médecin en cas de troubles.

Manipuler le produit avec des gants : en cas de contact avec la peau, rincer immédiatement car il peut être irritant.

En cas de contact avec les yeux, rincer les yeux sous l'eau courante pendant plusieurs minutes, en écartant bien les paupières.

En cas d'ingestion, ne pas faire vomir, consulter un médecin (montrer l'étiquette) ; contacter le centre antipoison le plus proche.

STOCKAGE

Stocker le produit dans son emballage d'origine ou dans le réservoir d'un appareil Mobriwatch® Maxibio ou Minibio, à l'abri de la lumière et à une température comprise entre 5° et 30°C.

Stabilité : **3 ans**

Stabilité d'utilisation pour instrumentation : 7 jours minimum et 28 jours maximum.

ETIQUETAGE HYGIENE et SECURITE

Xi irritant / R36 : irritant pour les yeux

TRANSPORT ADR/RID

Non concerné.

Attestations CE pour :

- la désinfection des endoscopes souples
- la désinfection des dispositifs médicaux en consultation d'ophtalmologie.

„Composition :

Acide péracétique, peroxyde d'hydrogène, acide acétique, stabilisant, agents tensio-actifs, inhibiteurs de corrosion, eau bi-osmosée qsp.

Conditionnement : 1L et 5L





ELFE PRE-DESINFECTANT HOSPITALIER

Pré-désinfectant aux propriétés bios nettoyantes pour toute l'instrumentation médico chirurgicale. S'utilise dilué de 2% à 4%.



Bactéricide, virucide, fongicide, sporicide à ne pas mélanger avec d'autres produits. Economique avec son utilisation à 2%.

Sans formol, phénol, peroxyde ni chlore.

Décontaminant à propriétés bio nettoyantes pour toute l'instrumentation médico chirurgicale.

Conçu pour les milieux médicalisés (cabinet médical, infirmerie, Chirurgie...)

Décontamination de l'instrumentation avant stérilisation ou désinfection.

Utilisation :

Préparer un bain à 2% ou 4% en cas de souillures importantes dans de l'eau froide ou tiède (non chaude).

Plonger intégralement l'instrumentation le plus rapidement possible après utilisation (pneumotachographe, pinces, ciseaux ouverts...). Pour les endoscopes, le liquide doit circuler dans toutes les lumières.

Laisser agir 15 minutes.

Rincer avec de l'eau claire (pure).

Le matériel qui ne peut être stérilisé mais qui justifie d'un haut niveau de désinfection doit ensuite être immergé dans une solution « ELFE Désinfectant Médical APA »

Sécurité :

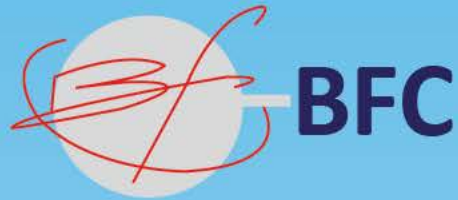
Ce produit pur est classé irritant pour les yeux et la peau. Le port de gant est conseillé.

Les composants sont dans la liste de l'arrêté du 19/12/13 relatif aux produits de nettoyage de matériel pouvant se trouver en contact avec les denrées alimentaires

Informations chimiques :

- Liquide incolore, moussant à odeur faible (possible en version parfumée).
 - Densité à 20°C : $1,00 \pm 0,02$ - pH à 20°C : $6,6 \pm 0,5$.
 - Contient du Chlorures n-alkyl dimethyl benzyl ammonium 50 g/L - Ininflammable. Tensio-actif et mouillant.
 - Solution aqueuse de composés organiques : ammoniums quaternaires.
- ELFE PRE DESINFECTANT MEDICAL ne contient ni composés phénoliques, ni chlorés, ni iodés (iodophores), ni solvants.
- Compatible avec les produits cationiques et ioniques, incompatible avec les produits anioniques et bases fortes.
 - Neutralise les odeurs d'origines bactériennes et chimiques, Actif en présence d'eau dure, et en présence de matières protéiques (sang, lait, peptones).
 - Pas d'accoutumance des microorganismes.
 - * Activité désinfectante : Biocide puissant, actif sur un large spectre de microorganismes.
 - * Activité bactéricide : Bactéries Gram + et Gram -
 - * Activité fongicide : Moisissures (Aspergillus niger, Penicillium, Cladosporium), Levures (Candida,).
 - * virucide sur H1N1 selon norme NF EN 14675.
 - * Produit actif sur hépatites B et C, et sur HIV.
 - * Stable en solution jusqu'à 28 jours.





ELFE DESINFECTANT LINGE



4 X 5L =



3 X 5L =



SC Johnson
PROFESSIONAL
A family company™

LOS DI



ELFE DESINFECTANT LINGE

ELFE Désinfectant Linge est un produit désinfectant liquide spécialement formulé pour une utilisation en blanchisserie des établissements de santé.

Tensioactifs cationiques - Désinfectants

<i>Caractéristiques :</i>	Couleur	: Incolore
	Odeur	: Inodore
	Aspect	: Liquide
	pH	: 7 à 8
	Densité	: 0,99 environ
	Solubilité	: Totale



ELFE Désinfectant Linge est spécialement recommandé pour l'hygiène des textiles dans les établissements de santé, les hôtels et les lieux publics. Destiné pour certains types de linge : serviettes de toilette, draps, couvertures, linge de résidents. Ne contient ni chlore, ni composants susceptibles d'agresser les couleurs, le blanc et le linge délicat. S'utilise pour toutes machines, fonctionnant en eau dure ou en eau douce.

En machine à laver : A la dose de 4 ml par kg de linge

Lavage manuel : Diluer ELFE Désinfectant Linge à raison de 7 ml dans la dernière eau de rinçage (4 à 5 litres d'eau)

Législation : Les agents de surface contenus dans ce produit respectent les critères de biodégradabilité comme définis dans la réglementation CE N° 648/2004 relatifs aux détergents. Produits conformes à la norme européenne EN1040 dans les conditions normales d'emploi.

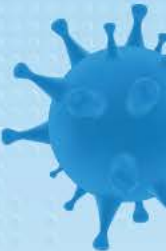
Déclaré à l'inventaire biocide sous le n° 51472 .Ne pas mélanger avec d'autres produits. Utilisez les biocides avec précaution. Avant toute utilisation, lisez l'étiquette et les informations concernant le produit. Produit réservé à un usage exclusivement professionnel. Eviter de rejeter le produit concentré dans l'environnement (utiliser la totalité aux doses préconisées). Faire retraiter l'emballage par un prestataire agréé.

ELFE Désinfectant Linge est conditionné en bidon plastique de 5L.



DESINFECTANT DENTAIRE

BACTÉRICIDE, FONGICIDE, VIRUCIDE, SPORICIDE
DILUABLE 1 L /33 L D'EAU POTABLE



12 X 1L =



4 X 5L =



SC Johnson
PROFESSIONAL
A family company™

LOS DI

ELFE DESINFECTANT DENTAIRE

DÉSINFECTANT POUR TOUTE L'INSTRUMENTATION MÉDICO CHIRURGICALE DENTAIRE



Efficacité	Concentration	Temps d'action
Bactéries 'EN13727, EN13561	3%	15 min
Mycobactéries 'EN14348, EN14563	3%	15 min
Levures 'EN13624, EN14562	3%	15 min
Adénovirus	4%	60 min
Rotavirus	0.5%	5 min

- Bactéricide, virucide, fongicide, sporicide à ne pas mélanger avec d'autres produits.
- Sans aldéhydes
- Décontaminant à propriétés bio nettoyantes pour toute l'instrumentation médico chirurgicale dentaire.
- Conçu pour les milieux médicalisés (cabinet dentaire, infirmerie, Chirurgie...)
- Excellente capacité de nettoyage et odeur agréablement fraîche.

Utilisation :

Diluer de 1.5% à 4% (selon le niveau de sursaturation) d'Elfe désinfectant dentaire dans 1L d'eau potable grâce au bouchon doseur fourni (Pour 3% : 970ml d'eau et 30ml de désinfectant).

Immerger totalement les instruments dans la solution en respectant un temps de contact indiqué pour l'activité antimicrobienne recherchée puis rincer l'eau stérile ou déminéralisée pour éliminer les résidus de solution.

Stable jusqu'à 28 jours une fois dilué (suivant les conditions de conservation, nous conseillons de renouveler la solution au maximum tous les 5 jours).

Informations chimiques :

- Liquide de couleur vert pale,
- Densité à 20°C : env. 1 - pH à 20°C : env. 9.6
- 100g contiennent : 10g de Chlorhydrate de poly(hexaméthylène biguanide), 3.5g d'isopropanol, 2.5g de chlorure de benzalkonium, 3g de diamine.
- 5-15% de tensioactifs non ioniques, parfums.

- Autres composants : régulateurs de PH, inhibiteurs de corrosions, colorants

NEW



**NEBULISATEUR
DSVA COMBATTOR**



**AC IN, SURFACE ETENDUE SELON
LA LONGUEUR DU CÂBLE ELECT**

RESERVOIR 4 L/507 M 3 JET DE 15M+5M CÂBLE

**SYSTEME OUVERT A 3 ORIFICES
PROGRAMMABLE**

1 X U =



NEBULISATEUR ELECTRIQUE COMBATTOR



APPLICATIONS :

- ✓ Désinfection, traitement de l'air et prévention des épidémies dans les maisons, les lieux publics, les restaurants, les magasins, les entrepôts, les établissements scolaires, les hôpitaux, ... et sont largement utilisés dans les services de santé, de prévention des épidémies, des bases militaires ...
- ✓ Traitement et assainissement dans le milieu agricole (serres de légumes ...)

Attention : ne pas utiliser avec des produits inflammables (SEPTYSAN SR/AR)

CARACTÉRISTIQUES TECHNIQUES :	
Capacité du réservoir :	4 L
Tension :	220 V - 110 V / 50 Hz – 60 Hz
Puissance :	1000 W
Capacité de nébulisation :	0-19 L/h
Taille des particules :	7 à 30 micromètres
Distance de nébulisation :	15 mètres
Volume de traitement :	507 m ³
Buse de pulvérisation :	3 têtes de 210 mm
Longueur du câble :	5 mètres
Dimensions :	25 x 42 x 25 cm
Poids :	3,9 kg
Code douanier :	8424441000

Position	Débit	
	L/Heure	ml/min
Bas	8,1	135
Medium	15,5	258
Haut	19	316

Les données de débit ci-dessus sont le résultat de l'utilisation du test de l'eau. Un volume d'écoulement de préparation plus épais est relativement lent. Le débit doit être corrigé avant la pulvérisation.



NEBULISATEUR ELECTRIQUE COMBATTOR

AVANTAGES :

✓ Pivote à 60°

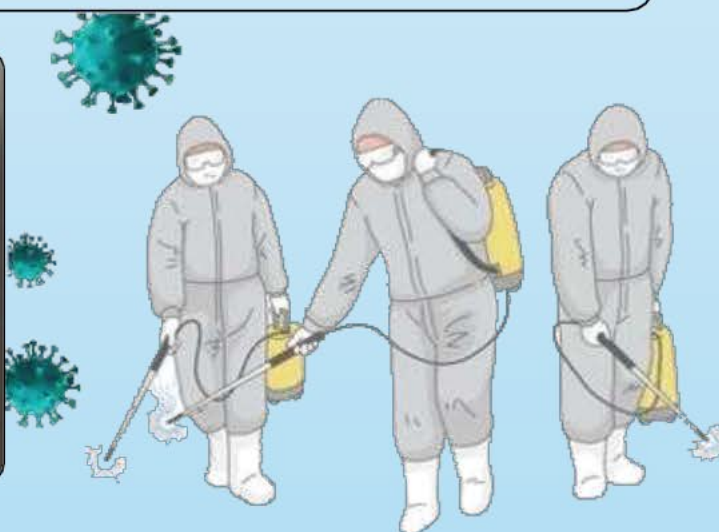


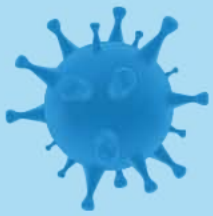
✓ Pulvérisation plus rapide
grâce aux 3 têtes de
nébulisation



✓ Valve pour
régulation du
débit de 0 à 100 %

✓ Pulvérisation
jusqu'à 15 M





SC Johnson
PROFESSIONAL
A family company™



**DISTRIBUTEUR NOIR
AUTOMATIQUE**



**DISTRIBUTEUR BLANC
MANUEL**



**DISTRIBUTEUR
ESPACE DOUCHE
MANUEL**



**DISTRIBUTEUR DÉSINFECTION
STOP DÉSINFECTEZ VOS MAINS
MANUEL**



**DISTRIBUTEUR DEB
STOKO® - DÉSINFECTION
MANUEL**





Robustes

Tous les distributeurs de la gamme Deb Skin Care sont fabriqués à partir de composants en plastiques résistants aux impacts (tels que PET, ABS, PC/PBT, PP, etc.) afin de garantir une longue durée de vie et peu de maintenance, même dans les zones à fort trafic.

Cartouches scellées hermétiquement

Les inserts scellés aux cartouches par ultrasons empêchent la pénétration de l'air dans les cartouches au cours de leur utilisation. Ils évitent aussi le risque de contamination externe et garantissent la préservation du produit à chaque instant.

Propreté des lieux

Les pompes ne coulent et ne s'encrassent pas, ce qui évite de salir les murs et les sols et donc les risques de santé et sécurité. Peu de maintenance est requise.

Pas de gaspillage

Les cartouches sont conçues pour se rétracter durant leur utilisation afin de garantir l'évacuation complète du produit.

Contrôle d'utilisation

Nos distributeurs délivrent la juste dose de produit, ce qui permet un contrôle d'utilisation et une réduction du volume des déchets.

Pratiques

Les distributeurs sont conçus pour être fixés aux murs, ce qui permet de les installer dans des zones où l'hygiène et les soins cutanés sont nécessaires, telles que des sanitaires, des vestiaires ou dans la zone principale du lieu de travail.





Sécurité

Les distributeurs peuvent se fixer aux murs en toute sécurité afin d'éviter le vol de l'appareil complet. En outre, leur système de verrouillage empêche la contamination délibérée ou le vol de la cartouche qui se trouve à l'intérieur.

Faciles d'utilisation

Grâce à un large bouton-poussoir, l'utilisation de nos appareils est à la portée de tous.

Protection BioCote®



La technologie BioCote® est **injectée dans le plastique des boutons poussoirs**, premier point de contact, lors de la fabrication des distributeurs. Elle offre une protection antimicrobienne à vie afin de stopper la prolifération bactérienne d'un large spectre de bactéries et moisissures. La technologie Biocote® est certifiée par HACCP International.

Code-couleurs

Le code-couleurs des cartouches et des distributeurs aide les utilisateurs à identifier le type du produit et son remplacement correct par le personnel d'entretien.

Garantis





Tous nos distributeurs sont fabriqués à partir de composants en plastique durables et ont été rigoureusement testés pour une utilisation dans les sites à fort trafic, garantissant leur qualité et leur fiabilité sur le long terme.

Emplacement des distributeurs favorisant l'accès et l'utilisation

Un élément clé pour l'observance des bonnes pratiques d'hygiène des mains consiste à s'assurer que les produits adaptés sont disponibles et accessibles aux employés où et quand ils en ont besoin. Ainsi, l'offre d'hygiène et de soins cutanés doit tenir compte des flux de travail normaux et du comportement des employés.

La gamme Deb Skin Care propose des systèmes de distributions collectifs ou des produits en conditionnements individuels pour répondre à des besoins et situations spécifiques. Alors que les produits de lavage pour les mains doivent être placés à proximité des lavabos, l'emplacement des crèmes de protection et de soins cutanés peut varier.

Emplacements clés :

- Dans les vestiaires
- À l'entrée des zones de travail
- Dans les espaces de repos et les cantines
- Dans les sanitaires et dans les zones dédiées au lavage des mains
- Près du poste de travail
- Dans les postes de travail mobiles par ex. camions et cabines de travail
- Conditionnements individuels pour des applications spécifiques ou certaines conditions de la peau

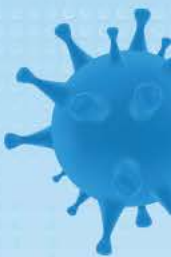




MINIBIO DESINFECTANT PAR VOIE AERIENNE

AC IN, SURFACE ETENDUE SELON LA
LONGUEUR DU CÂBLE ELECT.

VOLUME TRAITÉ 100 M³
CONSOMMATION MIN. 1200 ML/H



SYSTEME OUVERT, PROGRAMMABLE,
EFFET VENTURI

1 X UNITE =





Automatisez votre désinfection pour une éradication systématique de toutes les souches microbiennes de votre environnement

maxibio

DESINFECTE

TOTALEMENT TOUTES LES SURFACES ET LES EQUIPEMENTS

DES LOCAUX VOLUMINEUX



GARANTIE 2 ANS

maxibio

Système de diffusion
Effet venturi

Volume maximal à traiter
250m³

Alimentation électrique
230V – 50/60 Hz – 270 W

Dimensions – Poids
345 mm x 325 x 345 – 11 kg

Système qui transforme et diffuse un liquide désinfectant en « brouillard sec », non corrosif, non gras, qui sature le volume, et éradique les micro-organismes pathogènes. Désinfecte toutes les surfaces, accessibles comme non-accessibles.



BIDON DE 5L
PRÊT À L'EMPLOI
EFFICACE SOUS TOUS
LES PATHOGENES
"À RISQUE"



STABILITE 24 MOIS

Péroxyde d'hydrogène (H2O2)
< 8%

Acide péraétique (APA)
< 0,2%



MAXIBIO DESINFECTANT PAR VOIE AERIENNE

AC IN, SURFACE ETENDUE SELON LA
LONGUEUR DU CÂBLE ELECT.

VOLUME TRAITÉ 250 M³
CONSOMMATION MIN. 1200 ML/H



SYSTEME FERME, PROGRAMMABLE,
EFFET VENTURI

1 X UNITE =





Automatisez votre désinfection pour une éradication systématique de toutes les souches microbiennes de votre environnement

maxibio

DESINFECTE

TOTALEMENT TOUTES LES
SURFACES ET LES
EQUIPEMENTS

DES LOCAUX VOLUMINEUX



GARANTIE 2 ANS

maxibio

Système de diffusion
Effet venturi

Volume maximal à traiter
250m³

Alimentation électrique
230V – 50/60 Hz – 270 W

Dimensions – Poids
345 mm x 325 x 345 – 11 kg

Système qui transforme et diffuse un liquide désinfectant en « brouillard sec », non corrosif, non gras, qui sature le volume, et éradique les micro-organismes pathogènes. Désinfecte toutes les surfaces, accessibles comme non-accessibles.



BIDON DE 5L
PRÊT À L'EMPLOI
EFFICACE SOUS TOUS
LES PATHOGENES
"À RISQUE"



STABILITE 24 MOIS

Péroxyde d'hydrogène (H2O2)
< 8%

Acide péracétique (APA)
< 0,2%



() LOSDI

**DISTRIBUTEUR POUR
GEL & SAVON**



**RESERVOIR 1000ML
RECHARGEABLE ANTI GOUTE**
SYSTEME OUVERT AVEC BOUTON POUSSOIR

**DOSAGE MANUEL AVEC
CLES DE SECURITE**

1 X UNITE =



() LOSDI

LOSDI Primicias Técnicas Cardí, S.L.

DISTRIBUTEUR DE SAVON & Gel

FICHE TECHNIQUE
LIGNE ELEGANCE
ABS



REF: CJ-1006-B
Finition BLANC

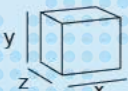
DESCRIPTION GÉNÉRALE

- Fabriqué en ABS, ils en font un distributeur de savon compact, robuste et avec des caractéristiques anti-vandales.
- Convient aux toilettes avec intense et haut trafic.
- Le distributeur de savon avec différentes finitions de la ligne Elegance, avec un design polyvalent, s'adapte à n'importe quel espace.
- Il dispose d'une clé de sécurité Losdi standard, fournie avec le produit.

CARACTÉRISTIQUES TECHNIQUES

Matériel	ABS
Capacité	1000 ml
Système	Anti-goutte à
Bouton poussoir	Ergonomique. goutte
Poids (vide)	0,271 kg
Fermeture	Serrure en métal et clé en plastique
Dosage	Manuel

MESURES

PRODUIT		X 112 mm
		Y 225 mm
		Z 90 mm

POIDS

POIDS NET: 0,271 kg
(Sans emballage)

VOLUME

POIDS BRUT: 0,351 kg
(Avec emballage)

4,4 kg

BOÎTE (1 Unité)	X 230 mm
	Y 102 mm
	Z 120 mm

BOÎTE STANDARD (12 Unités)	X 500 mm
	Y 335 mm
	Z 245 mm

PALET	X 1200 mm
	Y 1770 mm
	Z 800 mm

DETAILS

PALET	UNITÉS	360
	BOÎTES PAR ÉTAGE	6
	NOM D'ÉTAGES	5

Losdi, S.L., se réserve le droit d'apporter des modifications et / ou des modifications aux produits et à leurs spécifications sans préavis.

Département Industrial Sur Santiago Payá C/ Flá Domingo Miques, 4 Apartado de Correos 350 03801, Alcoy (Alicante), SPAIN

APPROUVÉ PAR: technique

DATE: 25/07/2017

F

03.08.03





() LOSDI



DISTRIBUTEUR PAPIER ROULEAU

UN PACK DE DEUX ROULEAUX OFFERT

**ROBUSTE & SIMPLE
D'UTILISATION**



1 X U =



SCJohnson
PROFESSIONAL
A family company™

() LOSDI



() LOSDI

LOSDI Primicias Técnicas Cardí, S.L.

DISTRIBUTEUR PAPIER ROULEAU

FIGURE TECHNIQUE

ELEGANCE LINE

ABS



DESCRIPTION GÉNÉRALE

-Fabriqué en plastique ABS, il s'agit d'un distributeur compact et robuste. Idéal pour les toilettes avec trafic intense.

-Ce distributeur s'essuie-mains, qui appartient à la gamme « élégance line » avec un design polyvalent, s'adapte à n'importe quel espace.

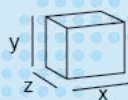
-Il dispose d'une clé de sécurité Losdi standard, fournie avec le produit.

CARACTÉRISTIQUES TECHNIQUES

Matériel	ABS
Capacité interne	600 Serviettes
Profondeur	110 mm
Largeur des serviettes	240 mm
Poids vide (net)	995 gr
Fermeture	Serrure métallique et clé en plastique
Dosage	Manuel

MESURES

PRODUIT



X 285 mm
y 375 mm
Z 135 mm

BOÎTE (1 Unité)

X 290 mm
y 380 mm
Z 140 mm

BOÎTE STANDARD
(8 Unités)

X 585 mm
y 600 mm
Z 390 mm

PALET

X 1200 mm
y 1950 mm
Z 800 mm

DETAILS

PALET

UNITÉS
BOÎTES PAR ÉTAGE
NOM D'ÉTAGES

POIDS

POIDS NET: 0,995 kg
(Sans emballage)

POIDS BRUT: 1,160 kg
(Avec emballage)

9,9 kg

VOLUME

0,015 m³

0,137 m³

1,87 m³

UNITÉS

96

4

3

APPROUVÉ PAR: Département technique

DATE: 25/07/2017

F03.08.03

Losdi, S.L., se réserve le droit d'apporter des modifications et / ou des modifications aux produits et à leurs spécifications sans préavis.

D Polígono Industrial Sur Santiago Payá C/ Filà Domingo Miques, 4 Apartado de Correos 350 03801, Alcoy (Alicante), SPAN

T (+34) 966 540 710 F (+34) 966 540 688 W losdi.com





() LOSDI



DISTRIBUTEUR PAPIER ZIGZAG

UN PACK OFFERT

**ROBUSTE & SIMPLE
D'UTILISATION**



1 X U =



SC Johnson
PROFESSIONAL
A family company™

() LOSDI


() LOSDI

LOSDI Primicias Técnicas Cardí, S.L.

DISTRIBUTEUR PAPIER ZIGZAG

FICHE TECHNIQUE

ELEGANCE LINE

ABS

REF: CP-0106-B
Finition BLANC

DESCRIPTION GÉNÉRALE

-Fabriqué en plastique ABS, il s'agit d'un distributeur compact et robuste. Idéal pour les toilettes avec trafic intense.

-Ce distributeur s'essuie-mains, qui appartient à la gamme « élégance line » avec un design polyvalent, s'adapte à n'importe quel espace.

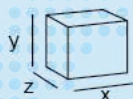
-Il dispose d'une clé de sécurité Losdi standard, fournie avec le produit.

CARACTÉRISTIQUES TECHNIQUES

Matériel	ABS
Capacité interne	600 Serviettes
Profondeur	110 mm
Largeur des serviettes	240 mm
Poids vide (net)	995 gr
Fermeture	Serrure métallique et clé en plastique
Dosage	Manuel

MESURES

PRODUIT

X 285 mm
y 375 mm
Z 135 mm

POIDS

POIDS NET: 0,995 kg
(Sans emballage)

VOLUME

-

BOÎTE (1 Unité)

X 290 mm
y 380 mm
Z 140 mmPOIDS BRUT: 1,160 kg
(Avec emballage)0,015 m³BOÎTE STANDARD
(8 Unités)X 585 mm
y 600 mm
Z 390 mm

9,9 kg

0,137 m³

PALET

X 1200 mm
y 1950 mm
Z 800 mm

-

1,87 m³

DETAILS

PALET

UNITÉS
BOÎTES PAR ÉTAGE
NOM D'ÉTAGES

UNITÉS

96

4

3

APPROUVÉ PAR: Département technique

DATE: 25/07/2017

F03.08.03

Losdi, S.L., se réserve le droit d'apporter des modifications et / ou des modifications aux produits et à leurs spécifications sans préavis.

D Polígono Industrial Sur Santiago Payá C/ Filà Domingo Miques, 4 Apartado de Correos 350 03801, Alcoy (Alicante), SPAIN

T (+34) 966 540 710 F (+34) 966 540 688 W losdi.com





CHARLOTTE



200/50



**COMBINAISON
JETTABLE**



1

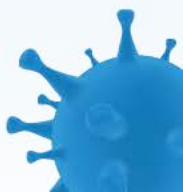



**BLOUSE
JETTABLE**



1

SUR CHAUSSURE	U		100/200/ 800
MASQUE 3 PLIS	U		50
MASQUE ENFANTS	U		50
KN 95 FF P2	U		10





Au Service de la Santé

IESB

EURL IESB IMPORT - EXPORT

- **ADRESSE SIEGE SOCIAL :**
BOUCHAOUI 3 CHERAGA ALGER –ALGERIE
- **TEL : + 213 23 22 91 91 /+ 213 23 22 97 97**
- **FAX:+213 23 22 88 97**
- **Mob: +213 661 938 284/+213 552 238 549**
- **s.benlalli@iesb-dz.com**
- **Web: www.iesb-dz.com**



Références Professionnelles:

- CHU BAB EL OUED
- CHU D'ORAN
- CHU CONSTANTINE
- CHU ANNABA
- CHU EL TAREF
- CHU ADRAR
- EPH AOULEF WILAYA D'ADRAR
- EPH REGANE WILAYA D'ADRAR
- EPH KOUBA
- CHU BOGHNI WILAYA DE TIZI OUZOU
- MATERNITE TIZI OUZOU
- EPH BISKRA
- HOPITAL MILITAIRE AIN NAADJA
- EPH DELLYS
- EPH BORDJ MENAIEL
- EPH THENIA
- EPH CHELGHOU M LAID
- EPH FRERES TOBAL MILA
- MATERNITE SIDI BEL ABBES
- EPSP DELLYS.
- EPSP BOUZAREAH
- EPSP KHEMIS EL KHECHNA
- EPSP BARAKI
- EPSP TELAGH
- EPSP MARHOUM
- EHS SIDI BELABBES
- EPH BEN AKNOUN
- EPH TIPAZA
- CENTRE ANTICANCER DE SIDIBEL ABBES
- EHS CARDIO TIZI OUZOU
- EPH BEN BADIS
- CENTRE ANTI-CANCER D'ORAN
- EPSP TIPAZA
- EPH GOURAYA
- EPH SIDI GHILES
- EPH SKIKDA
- EPH BARAKA
- EPH MILA
- EPH TIZI OUZOU
- EPH TIGZIRT
- FEDERATION ALGERIENNE DE FOOTBALL (FAF)
- INCC BOUCHAOUI
- EPH MASCARA
- EPH AIN SALAH
- EPH REGANE
- EPSP BOUMERDES.
- EHU D'ORAN
- EHU BEN AKNOUN
- EPSP BERROUAGHIA
- EHS SAHLI BELGACEM KHENCHELA
- EPSP EL HADJAR ANNABA
- EPH BOUZID AMAR KALA
- EPH SLOMANE AAMIRAT TOUGGOURT
- EPH AIN BOUCIF
- EPH ADRAR





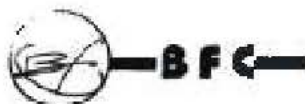
Note d'information

La liste des produits ci-dessous répond aux directives de l'agence nationale de santé publique française pour lutter contre le virus 2019 n-Cov chinois de la famille des *Coronavirus* :

- Désinfectant des mains
 - o Dermalcol gel
 - o ELFE lingettes mains
- Nettoyant et désinfectant, 2 en 1, des surfaces et matériels :
 - o ELFE solsurface PE
- Désinfectant des surfaces et matériels :
 - o ELFE désinfectant DSVA mycobactéricide
- Désinfectant atmosphérique en aérosol auto-percutant :
 - o ELFE aérosol DSVA 50mL

Ces produits sont disponibles en exclusivité chez IESB Algérie

Fait à Cabriès, le 30 Janvier 2020

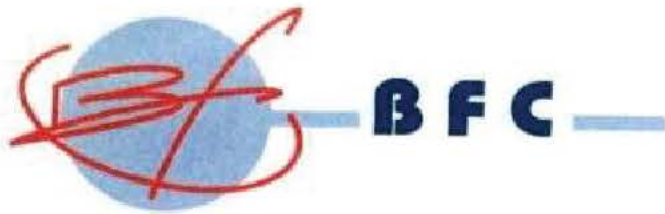


Responsable laboratoire

BP 39 - 11 rue de l'Hubine
BILLOU SUR HUISNE
61110 REMALARD EN PERCHE
Tél. 02 33 85 40 00 - Fax 02 33 85 40 31
SAS au capital de 200.000 euros
5 rue 401488 841 RCS ALLEMCON
APEL 20412 - CEE TVA FR 06 408 468 341

S.A.S.U. au capital de 200 000 € - Siret 408 468 841 00015 ■ +33 (0)2.33.85.40.00 ■ +33 (0)2.33.85.40.00
Siège social : 11 rue de l'Hubine, 61110 REMALARD-EN-PERCHE
URL : www.bfc-sa.fr - Email : contact@bfc-sa.fr
Filiale du holding CHEMILUSC S.A.S. au capital de 3 000 000 €





LETTRE DE CONFORMITE

Nous, BFC (France), accordons à la société IESB (Algérie) représentée par Said Benlali, l'exclusivité de la distribution des produits DERMALCOOL, SAVON DESINFECTANT PUREBAC et SAVON DOUX PUREBAC sur le territoire de l'ALGERIE.

De plus, nous certifions que ces produits sont de haut de gamme et élaborés conformément aux recommandations de L'OMS ainsi que l'ANSP (Agence Nationale de Santé Publique française) contre le COVID-19. Ils répondent aux normes françaises et européennes.

Bellou sur Huisne le 23/06/2020
Le laboratoire

BFC

11, rue de l'Huisne - F 61110 BELLOU SUR HUISNE
Tél. 02 33 85 40 00 - Fax 02 33 73 87 57
Sas au capital de 1 512 000 Euros
SIREN 408 468 841 - RCS Alençon
APE 2041Z - CEE TVA FR 06 408 468 841



Etablissement public administratif sous tutelle du ministère chargé de la Santé



Au Service de la Santé

IESB

